

intelliko®

## ТЕХНИЧЕСКИЙ ПАСПОРТ ИЗДЕЛИЯ



**INT-VXDDC10-I01**

**(RM-FA03-BL-T04-A01)(F25)**

**Тепловизионная IP-видеокамера**

**EAC**

## НАЗНАЧЕНИЕ УСТРОЙСТВА

Тепловизионная IP-видеокамера (далее – «Тепловизор») предназначена для применения в системах видеонаблюдения и обеспечения безопасности. Устройство обеспечивает круглосуточный контроль охраняемых территорий за счёт регистрации теплового излучения объектов, фиксирует тепловые аномалии и поддерживает интеллектуальные функции анализа. Тепловизор применяется для защиты промышленных и жилых объектов, объектов транспортной инфраструктуры, общественных территорий и предприятий, а также для периметральной охраны, раннего обнаружения возгораний, контроля температурного состояния оборудования и обеспечения безопасности сотрудников и посетителей.

Устройство относится к техническим средствам небытового назначения.

Дополнительная информация на сайте: [www.intelliko.ru](http://www.intelliko.ru) и по тел: +7 (495) 147-43-99.

## ОСОБЕННОСТИ УСТРОЙСТВА

- Тепловизионный модуль 640 x 512, 12 мкм, VOx UFPA, NETD ≤ 20 мК
- Объектив тепловизора: 9 мм / 15 мм / 25 мм / 35 мм / 50 мм (опционально)
- Детектирование объектов: Человек, Транспортное средство, Курение, Очаг возгорания
- Аналитика: пересечение одной / двух линий, вторжение, праздношатание, движение в запрещенном направлении, незаконная парковка, интеллектуальное обнаружение движения, вход в зону / выход из зоны, подсчет людей
- Поддержка 3 типов правил измерения температуры (точка, линия, область)
- Диапазон измерения температур -20 °С ~ +150 °С / 0 °С ~ 550 °С, точность ± 2 °С / ± 2 %
- Аудио интерфейс: Встроенные динамик и микрофон, 1 x Вход, 1 x Выход
- Тревожный интерфейс: 2 x Входа, 2 x Выхода
- Встроенный слот для SD-карты, до 1 ТБ
- Питание DC 12 В / AC 24 В / PoE (802.3af)
- Степень защиты IP68

## КОМПЛЕКТ ПОСТАВКИ

Комплектация	Количество, шт.
Устройство	1
Технический паспорт	1
Краткое руководство пользователя	1

## ТЕХНИЧЕСКИЕ ХАРАКТЕРИСТИКИ

Тепловизионный модуль	
Матрица	Неохлаждаемый микроболлометрический сенсор UFPA на основе оксида ванадия (VOx)
Максимальное разрешение	640 x 512 (изображение может быть масштабировано до 1280 x 720)
Шаг пикселя	12 мкм
Спектральный диапазон	8 ~ 14 мкм
Тепловая чувствительность (NETD)	≤ 20 мК
Объектив	
Тип объектива	Фиксированный
Фокусное расстояние	9 мм / 15 мм / 25 мм / 35 мм / 50 мм (опционально)

Апертура	F1.0
Угол обзора	9 мм: По горизонтали: 48°, По вертикали: 38° 15 мм: По горизонтали: 29°, По вертикали: 23° 25 мм: По горизонтали: 17°, По вертикали: 14° 35 мм: По горизонтали: 12°, По вертикали: 10° 50 мм: По горизонтали: 8°, По вертикали: 7°
Управление фокусировкой	Без возможности регулировки
<b>Интеллектуальная видеоаналитика</b>	
Множественное обнаружение объектов	Детектирование объектов: Человек, Транспортное средство
Интеллектуальная видеоаналитика (IVS)	Пересечение одной / двух линий, интеллектуальное обнаружение движения, вторжение, праздничатание, движение в запрещенном направлении, вход в зону / выход из зоны Поддержка триггера тревог с фильтрацией объектов (человек, транспортное средство)
Подсчет людей	Поддерживается
Обнаружение курения	Поддерживается
Обнаружение очага возгорания	Поддерживается
<b>Видео и аудио</b>	
Разрешение и частота кадров	Основной поток: 1280 x 720, D1, 640 x 512, 384 x 288 @ 25 кадр/с Второй поток: D1, 384 x 288, CIF @ 25 кадр/с
Битрейт	Основной поток 100 кбит/с ~ 8 Мбит/с Второй поток: 100 кбит/с ~ 6 Мбит
Видеокодеки	H.265 / H.264 / H.264+ / H.265+ / MJPEG
Управление битрейтом	CBR / VBR
Интеллектуальное кодирование	Поддерживается
Аудиокодеки	G.711 A-law, G.711 μ-law, RAW PCM
Аудиобитрейт	64 кбит/с (G.711), 128 кбит/с (RAW_PCM)
<b>Изображение</b>	
Регулировка изображения	Резкость, Яркость, Контрастность
Режимы сцены	Зеркалирование
Схема отображения	17 цветовых схем отображения: White Hot, Black Hot, Rainbow, Iron Red, HSV, Bone, Cool, Copper, Fire Hot, Pink, Spring, Summer, Autumn, Winter, Jet, Flame, Rose Bengal
Управление FFC	Авто / Ручное
Шумоподавление	2D / 3D DNR
Маскирование приватных зон	До 4 зон
Экранное меню	До 8 областей
<b>Тепловизионные функции</b>	
Диапазон измерения температуры	-20 °C ~ +150 °C / 0 °C ~ 550 °C
Точность измерения температуры	± 2 °C / ± 2 %
Измерение температуры	3 типа правил измерения температуры, всего 20 правил (точка, область, линия), включая 1 полноэкранный и до 19 правил типа точка / линия / область
Сигнал тревоги по температуре	Поддержка контроля температуры и сигнализации об отклонениях от нормы
Отображение температуры	Вывод значения в левом нижнем углу экрана, отображение максимальной, минимальной или средней температуры с привязкой к курсору
Время отклика	≤ 30 мс
<b>События и оповещения</b>	

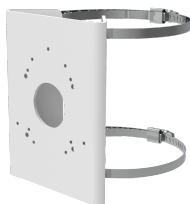
Триггеры тревог	Интеллектуальная видеоаналитика (IVS), Детекция движения, Тревожный вход, Сетевая тревога, Ошибка диска, Обнаружение аномального звука				
Реакция на событие	Запись по тревоге, Активация тревожного выхода, Загрузка данных на FTP-сервер, Отправка по SMTP (эл. почта), Активация Аудио выхода				
<b>Сеть</b>					
Протоколы	IPv4 / IPv6, HTTP / HTTPS, DNS, DDNS, DHCP, PPPoE, RTSP / RTP / TCP / UDP, NTP, ARP, UPnP, FTP, SMTP, QoS, ICMP, IGMP, 802.1x, SNMP, Multicast				
Совместимость	ONVIF (Профили S / T / G / M), SDK, CGI				
Максимальное кол-во одновременных потоков	До 10 потоков				
Пользователи / Уровни доступа	До 32 пользователей 3 уровня: Администратор, Оператор, Медиа-пользователь				
Веб-интерфейс	<IE11, Chrome, Firefox, Microsoft Edge				
<b>Интерфейс</b>					
Сетевой интерфейс	1 x Ethernet 10 / 100 Мбит/с (RJ-45, автосогласование, стандарт IEEE 802.3)				
Встроенный микрофон	Поддерживается				
Встроенный динамик	Поддерживается				
Аудио интерфейс	1 x Вход, 1 x Выход				
Тревожный интерфейс	2 x Входа, 2 x Выхода				
Интерфейс управления	1 x RS-485				
CVBS	1 x CVBS				
Слот для SD-карты	Встроенный, до 1 ТБ				
Кнопка сброса	Поддерживается				
<b>Общие характеристики</b>					
Язык	Английский, Китайский, Китайский традиционный, Польский, Итальянский, Португальский, Испанский, Русский, Французский, Чешский, Венгерский, Японский, Корейский По умолчанию: Английский				
Питание	DC 12 В / AC 24 В / PoE (802.3af)				
Потребляемая мощность	≤ 5 Вт				
Рабочая температура	-55 °C ~ 65 °C				
Относительная влажность	≤ 95 %				
Степень защиты	IP68				
Антикоррозийное покрытие	NEMA 4X				
Сертификаты	EAC				
Материал корпуса	Металл				
Габаритные размеры	Ø 120,5 × 315,9 ~ 352,6 мм				
Масса	1,7 кг (для модели с объективом 9 мм)				
<b>Параметры дистанций DRI (Тепловизионный модуль)</b>					
	<b>9 мм</b>	<b>15 мм</b>	<b>25 мм</b>	<b>35 мм</b>	<b>50 мм</b>
Обнаружение (Человек 1.8 x 0.5 м)	375 м	625 м	1042 м	1458 м	2083 м
Обнаружение (Транспортное средство 4 x 1.5 м)	1150 м	1917 м	3194 м	4472 м	6389 м
Распознавание (Человек 1.8 x 0.5 м)	94 м	156 м	260 м	365 м	521 м
Распознавание (Транспортное средство 4 x 1.5 м)	288 м	479 м	799 м	1118 м	1597 м
Идентификация (Человек 1.8 x 0.5 м)	47 м	78 м	130 м	182 м	260 м

Идентификация (Транспортное средство 4 x 1.5 м)	144 м	240 м	399 м	559 м	799 м
<p>Дальности рассчитаны в соответствии с критериями Джонсона.          Обнаружение – объект должен занимать не менее 1,5 пикселя.          Распознавание – объект должен занимать не менее 6 пикселей.          Идентификация – объект должен занимать не менее 12 пикселей.</p>					
<b>Интеллектуальное обнаружение (Тепловизионный модуль)</b>					
	<b>9 мм</b>	<b>15 мм</b>	<b>25 мм</b>	<b>35 мм</b>	<b>50 мм</b>
VCA Обнаружение (Человек 1.8 x 0.5 м)	135 м	195 м	280 м	380 м	480 м
Измерение температуры (1 x 1 м)	150 м	250 м	417 м	583 м	833 м
Измерение температуры (0.2 x 0.2 м)	30 м	50 м	83 м	117 м	167 м
Обнаружение пламени (1 x 1 м)	375 м	625 м	1042 м	1458 м	2083 м
Обнаружение пламени (0.2 x 0.2 м)	75 м	125 м	208 м	292 м	417 м
Приведенные значения носят исключительно справочный характер. Фактическая дальность обнаружения может варьироваться в зависимости от атмосферных условий, размера объекта и условий установки.					

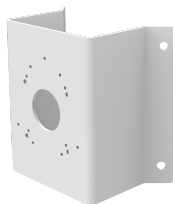
## СОВМЕСТИМЫЕ АКСЕССУАРЫ



INT-MAC-M10-A01  
Монтажная коробка



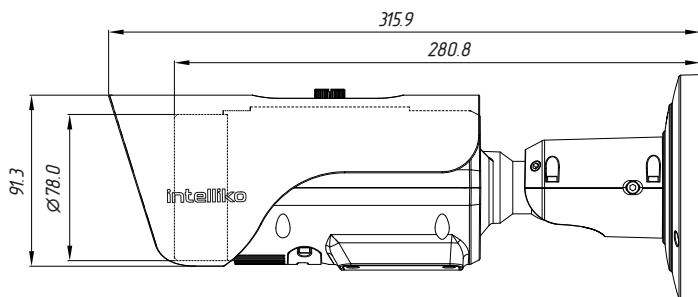
INT-MAC-A09-A01  
Адаптер для  
крепления на столб



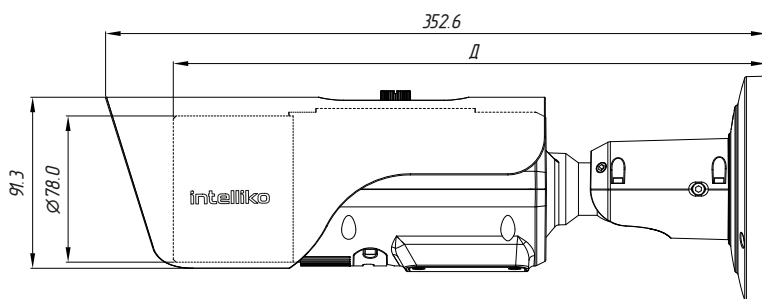
INT-MAC-A14-A01  
Адаптер для  
крепления на столб

## ГАБАРИТНЫЕ И УСТАНОВОЧНЫЕ РАЗМЕРЫ

### Объектив f9/f15



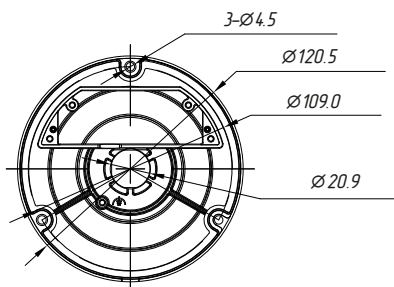
### Объектив f25/f35/f50



Объектив f25  $D=296.8$

Объектив f35  $D=305.3$

Объектив f50  $D=316.5$



## УКАЗАНИЯ МЕР БЕЗОПАСНОСТИ

Устройство полностью соответствует требованиям безопасности ТР ТС 020/2011 «Электромагнитная совместимость технических средств» и требованиям ГОСТ 30804.6.2-2013 (IEC 61000-6-2:2005).

Меры безопасности при установке и эксплуатации должны соответствовать требованиям «Правил технической эксплуатации электроустановок потребителей электрической энергии» и «Правил по охране труда при эксплуатации электроустановок».

## СВЕДЕНИЯ ОБ УТИЛИЗАЦИИ, ТРАНСПОРТИРОВКЕ И ХРАНЕНИИ

Утилизация составных частей устройства должна проводиться в соответствии с установленным на предприятии, эксплуатирующем изделие, порядком. При утилизации устройства могут быть использованы типовые методы, применяемые для этих целей к изделиям электронной техники. Устройство после окончания срока эксплуатации не представляет опасности для жизни, здоровья людей и окружающей среды. При подготовке и отправке устройства на утилизацию дополнительные меры безопасности не предъявляются.

Устройство подлежит транспортировке в транспортной таре в любых видах крытых транспортных средств. Установка и крепление должны обеспечивать устойчивое положение устройства, исключать возможность смещения и ударов.

Упакованное устройство должно храниться в сухих (закрытых) складских помещениях с температурой не ниже 5°C при относительной влажности воздуха (65 ± 15) %.

## ГАРАНТИЯ ИЗГОТОВИТЕЛЯ

Изготовитель гарантирует работоспособность устройства в течение гарантийного срока со дня ввода в эксплуатацию специалистом, имеющим удостоверение на право оказание услуг по вводу в эксплуатацию, проверке исправности, ремонту, техническому обслуживанию и выводу из эксплуатации устройства, при соблюдении потребителем условий эксплуатации, транспортирования и хранения.

Гарантийный срок эксплуатации - 12 месяцев со дня продажи.

В течение гарантийного срока изготовитель обязуется бесплатно устранить дефекты продукции путем его ремонта или замены на аналогичное при условии, что дефект возник по вине изготовителя. Продукция, предоставляемая для замены, может быть как новой, так и восстановленной, но в любом случае изготовитель гарантирует, что её характеристики будут не хуже, чем у заменяемого устройства.

С полными условиями гарантийных обязательств можно ознакомиться на сайте изготовителя: [www.intelliko.ru](http://www.intelliko.ru)

## СВИДЕТЕЛЬСТВО О ПРИЕМКЕ И УПАКОВЫВАНИИ

Устройство изготовлено и принято в соответствии с обязательными требованиями государственных (национальных) стандартов, действующей технической документации, признано годным для эксплуатации и упаковано согласно требованиям, предусмотренным в действующей технической документации

## ГАРАНТИЙНЫЙ ТАЛОН

Гарантийный срок – двенадцать месяцев со дня поставки оборудования Заказчику (если иное не предусмотрено Договором).

Дата продажи: \_\_\_\_\_

По вопросам гарантийного ремонта, рекламаций и претензий к качеству изделий обращаться в сервисный центр по адресу:

108811, г. Москва, вн.тер.г. Муниципальный округ Солнцево, Киевское ш., 22-й км, д. 4, стр.2, помещение 1

Тел. +7 (495) 147-43-99, E-mail: [support@intelliko.ru](mailto:support@intelliko.ru); Internet: [www.intelliko.ru](http://www.intelliko.ru)

### Отметки о ремонте

Дата приема в ремонт	Дата выдачи из ремонта	Сервисный центр/подпись