

8-портовый неуправляемый коммутатор с PoE INT-VNST1004-101

EAC



ТЕХНИЧЕСКИЙ ПАСПОРТ ИЗДЕЛИЯ

НАЗНАЧЕНИЕ

Неуправляемый сетевой коммутатор с 8 портами RJ-45 разработан для объединения нескольких компьютерных устройств внутри одной или нескольких сетевых сегментов. Кроме того, он способен предоставлять электропитание через технологию PoE (Power over Ethernet) и оснащен 2 портами RJ45 (Uplink), обеспечивающего передачу данных по кабелю во внешнюю сеть.

Устройство относится к техническим средствам небытового назначения.

Дополнительная информация на сайте: www.intelliko.ru и по тел: +7 (495) 147-43-99.

КОМПЛЕКТ ПОСТАВКИ

Комплектация	Количество, шт.
Устройство	1
Паспорт	1
Инструкция по установке и монтажу	1
Кабель питания	1
Комплект для монтажа в стойку	2
Резиновые ножки	4
Винт	8

ТЕХНИЧЕСКИЕ ХАРАКТЕРИСТИКИ

Интерфейсы	8 x 10/100 Мбит/с RJ45 с POE 2 x 10/100 Мбит/с RJ45 (Uplink)
Тип управления	Неуправляемый
LCD-экран	Статус работы POE
Функции	Default – стандартный режим, CCTV - режим увеличенной дальности передачи данных
Максимальная дальность передачи портов	100 м 250 м в режиме увеличенной дальности передачи данных
Протоколы	IEEE802.3, IEEE802.3u, IEEE802.3az, IEEE802.3x, IEEE802.3af, IEEE802.3at
Мощность PoE на порт	Макс. 30 Вт
Бюджет POE	60 Вт
Выходная мощность	65 Вт
Распиновка разъемов RJ45	DC+: Контакты 1 и 2, DC-: контакты 3 и 6
Индикация	PWR (Зеленый) LNK/ACT (Зеленый) POE (Оранжевый)
Пропускная способность	2 Гбит/с
Таблица MAC адресов	1000 (1К), Автоматическое изучение, автоматическое обновление
Jumbo Frame	1536 байт
Размер буфера пакетов	448 Кбит
Метод коммутации	Store-and-Forward
Скорость перенаправления пакетов	1,448 млн. пакетов/с
Корпус	Металлический
Количество кулеров	0
Габаритные размеры	168 x 94 x 32 мм
Вес	<1 кг

Питание	100-240 В
Рабочая температура	0°C ~ 40 °C
Температура хранения	-40 °C ~ 70 °C
Рабочая влажность	10% ~ 90% (без конденсата)
Влажность при хранении	5% ~ 90% (без конденсата)
Грозозащита	Общий режим: 4 кВ Дифференциальный режим: 2 кВ
Средняя наработка на отказ (MTBF)	>50000 часов
Электростатический стандарт (ESD)	Воздушный разряд: 8 кВ Контактный разряд: 6 кВ

ГАБАРИТНЫЕ И УСТАНОВОЧНЫЕ РАЗМЕРЫ

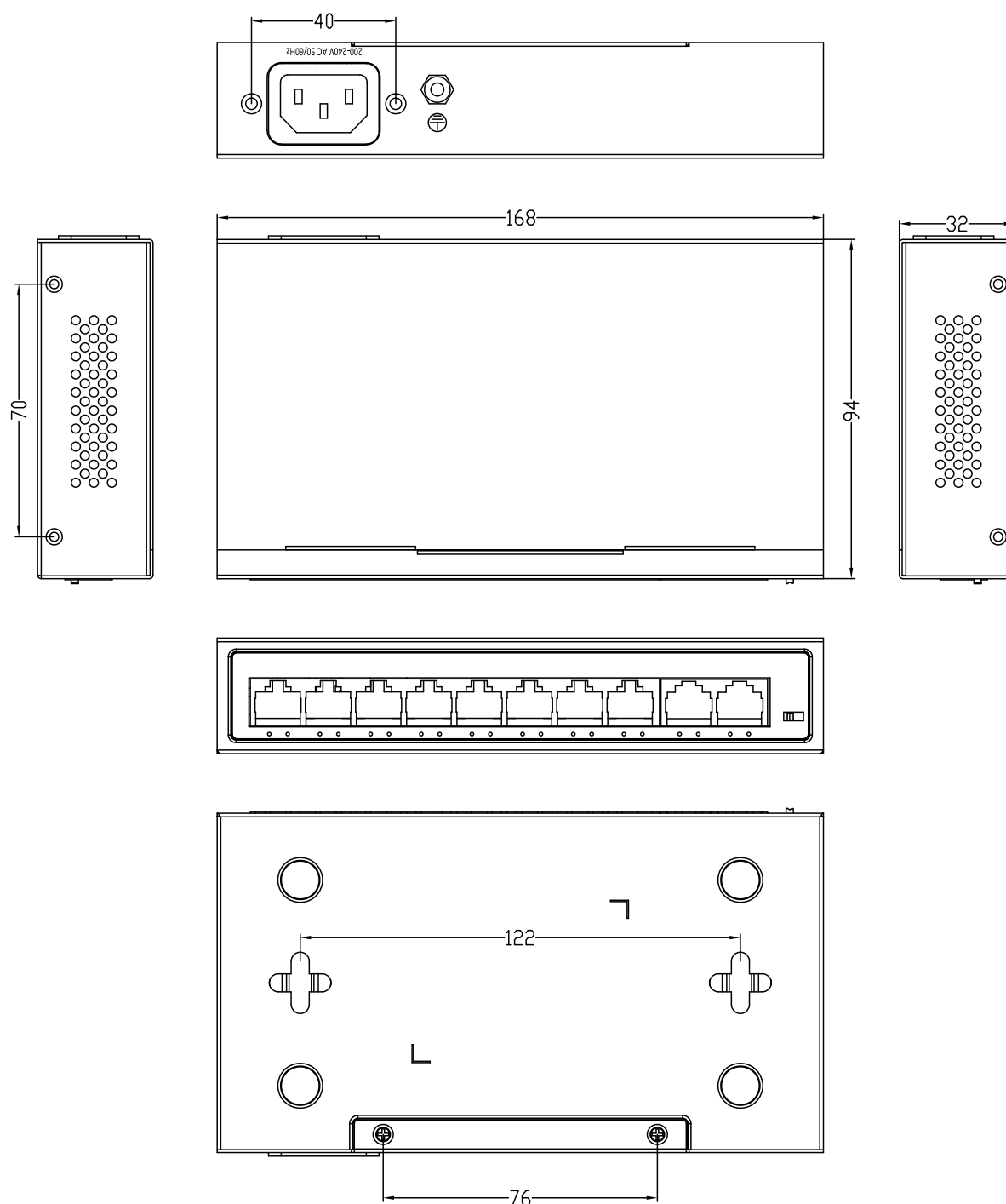
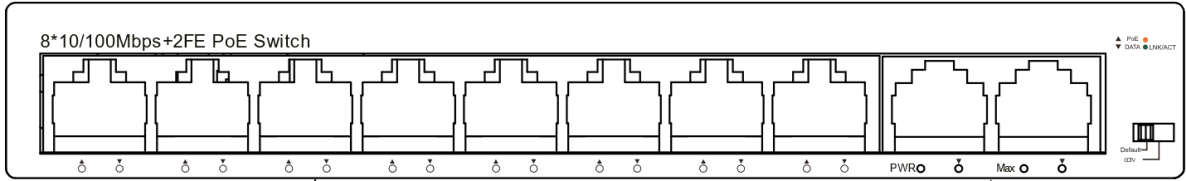


СХЕМА ПОДКЛЮЧЕНИЯ

Разные устройства могут иметь различные кабели; пожалуйста, обратитесь к фактическому продукту.



8 портов RJ45 10/100Мбит/с с поддержкой PoE

2 порта RJ45 10/100 Мбит/с



Клемма заземления

Питание

Разъем	Описание
8 портов RJ45 10/100 Мбит/с с поддержкой PoE	Подключение сетевых устройств на скорости до 100 Мбит/с. Поддержка технологии PoE (Power over Ethernet).
2 порта RJ45 10/100 Мбит/с	Подключение к внешней сети на скорости до 100 Мбит/с.
Питание	Подключение источника питания 100~240V AC, 50/60Hz
Клемма заземления	Металлический винт, обеспечивающий подключение заземления для электрических систем и защиту от перенапряжений и коротких замыканий.
Переключатель режимов	Кнопка переключения режимов VLAN и CCTV

LED	Цвет	Значение
PWR	Зеленый	Не горит: питание отсутствует. Горит: указывает на наличие питания в коммутаторе
LNK/ACT	Зеленый	Не горит: к соответствующему порту не подключено ни одно устройство. Горит: указывает на успешное установление соединения через этот порт. Мигает: указывает на то, что коммутатор активно отправляет или принимает данные через этот порт.
PoE	Оранжевый	Не горит: не подключено устройство с питанием PoE (PD). Горит: к порту подключен PoE PD, который успешно подает питание. Мигает: указывает на нештатную подачу питания на порт.

УКАЗАНИЯ МЕР БЕЗОПАСНОСТИ

Устройство полностью соответствует требованиям безопасности ТР ТС 020/2011 «Электромагнитная совместимость технических средств» и требованиям ГОСТ 30804.6.2-2013 (IEC 61000-6-2:2005).

Меры безопасности при установке и эксплуатации должны соответствовать требованиям «Правил технической эксплуатации электроустановок потребителей электрической энергии» и «Правил по охране труда при эксплуатации электроустановок».

СВЕДЕНИЯ ОБ УТИЛИЗАЦИИ, ТРАНСПОРТИРОВКЕ И ХРАНЕНИИ

Устройство содержит в себе радиоэлектронные компоненты и подлежит утилизации в соответствии с требованиями утилизации подобных устройств, предъявляемыми в регионе эксплуатации.

Устройство подлежит транспортировке в транспортной таре в любых видах крытых транспортных средств. Установка и крепление должны обеспечивать устойчивое положение устройства, исключать возможность смещения и ударов.

Упакованное устройство должно храниться в сухих (закрытых) складских помещениях с температурой не ниже 5°C при относительной влажности воздуха (65 ± 15) %.

ГАРАНТИЯ ИЗГОТОВИТЕЛЯ

Гарантийный срок оборудования - 12 календарных месяцев со дня поставки оборудования Заказчику и подписания товарно-транспортной накладной. (Гарантийный срок может быть изменен в соответствии с условиями Договора поставки).

В течение гарантийного срока изготовитель устраняет все повреждения, связанные с дефектами оборудования. По своему выбору изготовитель выполняет гарантийные обязательства либо путём ремонта, либо путём замены дефектного оборудования и его составных частей. Срок гарантии на заменяемое/ремонтируемое оборудование продлевается на период устранения дефектов.

Гарантийные обязательства не распространяются на повреждения в результате неосторожного обращения с оборудованием, а именно: грубое механическое воздействие (удар, падение), а также в случае нарушения норм эксплуатации, указанных в технической документации на оборудование.

Адрес сервисной службы:

108811, г. Москва, п. Московский, Киевское ш., 22-й км, двлд. 4, стр.2, пом. 68 Н/2

Тел. +7 (495) 147-43-99, E-mail: support@intelliko.ru, Internet: www.intelliko.ru

ГАРАНТИЙНЫЙ ТАЛОН

Наименование устройства: _____
Марка, артикул, типоразмер: _____
Заводской номер устройства _____

Наименование и адрес торгующей организации:

ООО «Интеллико»
108811, г. Москва, п. Московский, Киевское ш., 22-й км, двлд. 4, стр.2, пом. 68 Н/2
Тел. +7 (495) 147-43-99

Предприятие-изготовитель:

ООО «Интеллико»
108811, г. Москва, п. Московский, Киевское ш., 22-й км, двлд. 4, стр.2, пом. 68 Н/2
Тел. +7 (495) 147-43-99

Дата продажи _____ Подпись продавца _____

Штамп или печать

Штамп о приемке
торгующей организации

С условиями гарантии СОГЛАСЕН

ПОКУПАТЕЛЬ _____ (подпись)

Гарантийный срок – Двенадцать месяцев со дня поставки оборудования Заказчику (если иное не предусмотрено Договором).

По вопросам гарантийного ремонта, рекламаций и претензий к качеству изделий обращаться в сервисный центр по адресу:

108811, г. Москва, п. Московский, Киевское ш., 22-й км, двлд. 4, стр.2, пом. 68 Н/2
Тел. +7 (495) 147-43-99, E-mail: support@intelliko.ru; Internet: www.intelliko.ru

При предъявлении претензии по качеству товара покупатель предоставляет следующие документы:

1. Заявление в произвольной форме, в котором указываются:
название организации или Ф.И.О. покупателя, фактический адрес и контактные телефоны;
название и адрес организации, проводившей монтаж и пусконаладку;
краткое описание дефекта.
2. Документ, подтверждающий покупку изделия (накладная, квитанция).
3. Настоящий заполненный гарантийный талон.

Отметка о возврате или обмене товара:

Дата _____ Подпись _____

СВИДЕТЕЛЬСТВО О ПРИЕМКЕ

СВИДЕТЕЛЬСТВО О ПРИЕМКЕ		
_____	_____	№ _____
наименование изделия	обозначение	заводской номер
изготовлен(а) и принят(а) в соответствии с обязательными требованиями государственных (национальных) стандартов, действующей технической документации и признан(а) годным(ой) для эксплуатации.		
Начальник ОТК		
МП _____	_____	_____
	личная подпись	расшифровка подписи

	год, месяц, число	
линия отреза при поставке на экспорт		
Руководитель предприятия	_____	
	Обозначение документа, по которому Производится поставка	
МП _____	_____	_____
	личная подпись	расшифровка подписи

	год, месяц, число	

СВИДЕТЕЛЬСТВО ОБ УПАКОВЫВАНИИ

СВИДЕТЕЛЬСТВО ОБ УПАКОВЫВАНИИ		
_____	_____	№ _____
наименование изделия	обозначение	заводской номер
Упакован(а)	_____	
	наименование или код изготовителя	
согласно требованиям, предусмотренным в действующей технической документации.		
_____	_____	_____
должность	личная подпись	расшифровка подписи

год, месяц, число		