

# Двухспектральная IP-камера с тепловизионным модулем INT-VIPDC10-W01 (F2/2.3)

# EAC



## ТЕХНИЧЕСКИЙ ПАСПОРТ ИЗДЕЛИЯ

## НАЗНАЧЕНИЕ УСТРОЙСТВА

Миниатюрная двухспектральная IP-камера с тепловизионным модулем в металлическом и пылеводозащищенном корпусе, с фиксированным объективом — идеальное сочетание элегантного дизайна и передовых технологий, переносящих безопасность и контроль на новый уровень.

Устройство относится к техническим средствам небытового назначения.

Дополнительная информация на сайте: [www.intelliko.ru](http://www.intelliko.ru) и по тел: +7 (495) 147-43-99.

## ОСОБЕННОСТИ УСТРОЙСТВА

- Двухспектральная 2 Мп миниатюрная IP-видеокамера
- Тепловизионный модуль 256x192, 12 мкм, VOx UFPA
- Объективы тепловизор / видимый свет: 2 мм / 2.3 мм
- LED подсветка белого света, встроенный микрофон
- Измерение температуры -20°C до 150 °C / 0 °C до 550 °C
- Точность измерения температуры  $\pm 2\text{ }^{\circ}\text{C} / \pm 2\%$
- Расстояние измерения температуры: 3 м
- Интерфейсы: тревоги, слот для SD-карты
- Установка: на кронштейн, на магнитное основание
- Питание: DC12V $\pm$ 20%/ PoE (IEEE 802.3af)

## КОМПЛЕКТ ПОСТАВКИ

Комплектация	Количество, шт.
Устройство	1
Технический паспорт	1
Краткое руководство пользователя	1

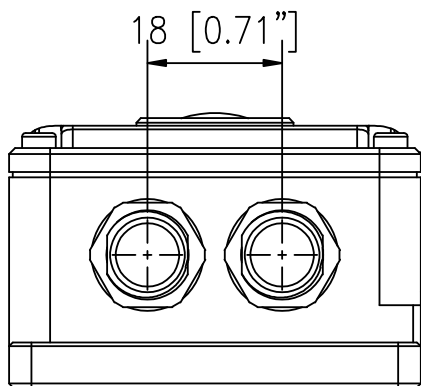
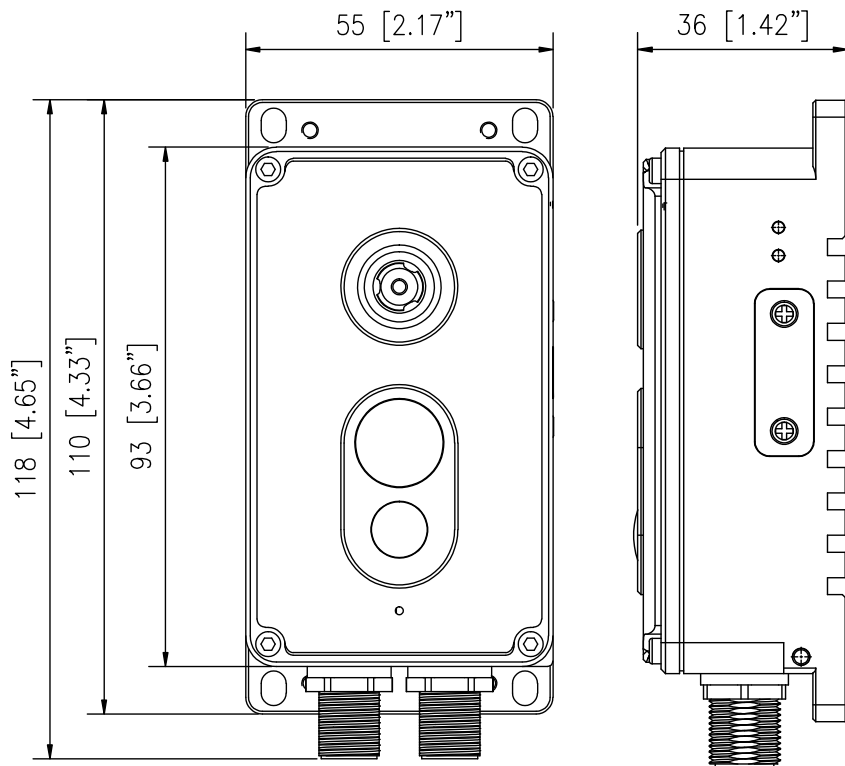
## ТЕХНИЧЕСКИЕ ХАРАКТЕРИСТИКИ

<b>Тепловизионный модуль</b>	
Тип детектора	Неохлаждаемый микроболометрический детектор (оксид ванадия)
Разрешение	256x192 (изображение может быть масштабировано до 704x576)
Шаг пикселя	12 мкм
Спектральный диапазон	от 8 до 14 мкм
Тепловая чувствительность NETD	$\leq 60\text{ мК}$
Управление фокусировкой	Ручная фокусировка
Апертура	F1.1
Фокусное расстояние	2.0 мм
Угол обзора	По горизонтали: 90°, По вертикали: 65°
<b>Оптический модуль</b>	
Матрица	1/2.8" Sony CMOS
Максимальное разрешение	1600x1200
Электронный затвор	Авто/Ручной, 1/5 ~ 1/20,000 сек
Широкий динамический диапазон	True WDR 120 дБ

Мин. освещенность	Цвет: 0.05 Люкс @ (F2.2, AGC вкл.), Ч/Б: 0.005 Люкс @ (F2.2, AGC вкл.), 0 Люкс с ИК
Отношение сигнал/шум	> 55дБ
Баланс белого	Авто/вручную
Апертура	F2.2
Фокусное расстояние	2.3мм
Угол обзора	По горизонтали: 100° По вертикали: 75°
<b>Подсветка</b>	
Светодиоды	Белый свет
Диапазон подсветки	Расстояние 0.3м: 0.8м×0.8м, расстояние 1м: 1.8м×1.2м
<b>Видео и Аудио</b>	
Основной поток	Оптический модуль: 1600×1200, 1280×720 @ 25 кадр/с Тепловизионный модуль: D1 @ 25 кадр/с
Дополнительный поток	Оптический модуль: D1, VGA, 640×360, CIF, QCIF, QVGA @ 25 кадр/с Тепловизионный модуль: CIF @ 25 кадр/с
Управление битрейтом	CBR/VBR
Битрейт	Оптический модуль: Основной поток: 100 Кбит/с ~ 8 Мбит/с; Дополнительный поток: 100 Кбит/с ~ 6 Мбит/с Тепловизионный модуль: Основной поток: 100 Кбит/с ~ 6 Мбит/с; Дополнительный поток: 10 Кбит/с ~ 1.5 Мбит/с
ROI (зона интереса)	Выкл./Вкл. (8 прямоугольных зон)
Интеллектуальное кодирование	Поддерживается
Аудио, компрессия	G.711 A-law, G.711 $\mu$ -law, RAM PCM
<b>Изображение</b>	
Настройки изображения	Яркость, резкость, контрастность, насыщенность
Схема отображения	17 цветовых схем отображения: белый-горячий / черный-горячий / радуга / и т. д.
Улучшение изображения DVE	Поддерживается (тепловизионный модуль)
Шумоподавление	2D/3D NR
Маскировка области	Поддерживается
<b>Измерение температуры</b>	
Измерение температуры	3 типа правил измерения температуры, всего 20 правил (точка, область, линия)
Сигнал тревоги	Поддержка контроля температуры и сигнализации об отклонениях от нормы
Точность измерения температуры	$\pm 2^\circ\text{C}$ / $\pm 2\%$
Отклик измерения температуры	$\leq 30$ мс
Диапазон измерения температур	-20 $^\circ\text{C}$ ~ 150 $^\circ\text{C}$ или 0 $^\circ\text{C}$ ~ 550 $^\circ\text{C}$
Дальность детекции измерения температуры (0,1×0,1м)	3 м
<b>Сеть</b>	
Протоколы	IPv4/IPv6, HTTP/HTTPS, DNS, DDNS, DHCP, PPPOE, RTSP/RTP/RTCP, TCP/UDP, NTP, ARP, UPnP, FTP, SMTP, QoS, 802.1x, SNMP, Multicast

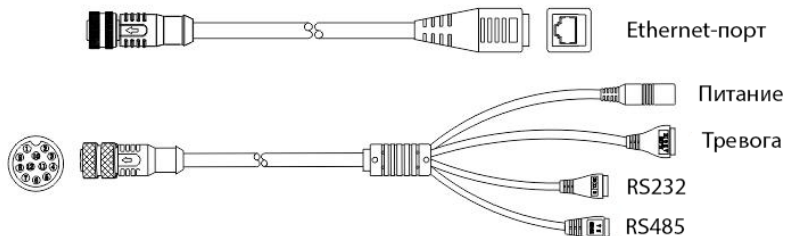
Совместимость	ONVIF (Profile S/T/G/M), CGI, SDK
Максимальное число подключений	10
Веб-интерфейс	<IE11, Chrome, Firefox, Microsoft Edge
Поддержка языков	Английский, Китайский, Польский, Итальянский, Португальский, Испанский. Русский, Французский, Чешский, Венгерский
<b>Интерфейсы</b>	
Сетевой интерфейс	1 Ethernet (10/100 Base-T) RJ-45
Тревожный интерфейс	1 вход, 1 выход
RS232	Поддерживается
RS485	Поддерживается
Слот для карты памяти	Micro SD/HCSD, до 512 Гб
Кнопка сброса	Встроенная
Индикатор	Индикатор питания, индикатор сети
<b>Основные характеристики</b>	
Питание	DC12В±20%/ PoE (IEEE 802.3af)
Потребляемая мощность	Максимум 3 Вт
Рабочая температура	-30°C ~ 60°C
Относительная влажность, хранение	≤90%
Класс защиты	IP67
Сертификация	EAC
Корпус	Металл
Габариты	55 × 36 × 118 мм
Масса нетто	0.44 кг

## ГАБАРИТНЫЕ И УСТАНОВОЧНЫЕ РАЗМЕРЫ



## СХЕМА ПОДКЛЮЧЕНИЯ

Разные устройства могут иметь различные кабели; пожалуйста, обратитесь к фактическому продукту.



№	Разъем	Описание
1	Ethernet-порт	Подключение к стандартному кабелю Ethernet или PoE.
2	Питание (DC12V)	Подключение к источнику питания 12 В постоянного тока (DC).
3	Тревога	IN (Вход): Клемма тревожного входа G (Земля): Клемма тревожного входа, земля OUT (Выход): Клемма тревожного выхода G (Земля): Клемма тревожного выхода, земля
4	RS232	Интерфейс RS232 предназначен для организации приема-передачи данных
5	RS485	Подключение к внешнему устройству управления Pan Tilt Zoom (PTZ).

## УКАЗАНИЯ МЕР БЕЗОПАСНОСТИ

Устройство полностью соответствует требованиям безопасности ТР ТС 020/2011 «Электромагнитная совместимость технических средств» и требованиям ГОСТ 30804.6.2-2013 (IEC 61000-6-2:2005).

Меры безопасности при установке и эксплуатации должны соответствовать требованиям «Правил технической эксплуатации электроустановок потребителей электрической энергии» и «Правил по охране труда при эксплуатации электроустановок».

## СВЕДЕНИЯ ОБ УТИЛИЗАЦИИ, ТРАНСПОРТИРОВКЕ И ХРАНЕНИИ

Утилизация составных частей устройства должна проводиться в соответствии с установленным на предприятии, эксплуатирующем изделие, порядком. При утилизации устройства могут быть использованы типовые методы, применяемые для этих целей к изделиям электронной техники. Устройство после окончания срока эксплуатации не представляет опасности для жизни, здоровья людей и окружающей среды. При подготовке и отправке устройства на утилизацию дополнительные меры безопасности не предъявляются.

Устройство подлежит транспортировке в транспортной таре в любых видах крытых транспортных средств. Установка и крепление должны обеспечивать устойчивое положение устройства, исключать возможность смещения и ударов.

Упакованное устройство должно храниться в сухих (закрытых) складских помещениях с температурой не ниже 5°C при относительной влажности воздуха ( $65 \pm 15$  %).

## ГАРАНТИЯ ИЗГОТОВИТЕЛЯ

Изготовитель гарантирует работоспособность устройства в течение гарантийного срока со дня ввода в эксплуатацию специалистом, имеющим удостоверение на право оказание услуг по вводу в эксплуатацию, проверке исправности, ремонту, техническому обслуживанию и выводу из эксплуатации устройства, при соблюдении потребителем условий эксплуатации, транспортирования и хранения.

Гарантийный срок эксплуатации - 12 месяцев со дня продажи.

В течение гарантийного срока изготовитель обязуется бесплатно устранить дефекты продукции путем его ремонта или замены на аналогичное при условии, что дефект возник по вине изготовителя. Продукция, предоставляемая для замены, может быть как новой, так и восстановленной, но в любом случае изготовитель гарантирует, что её характеристики будут не хуже, чем у заменяемого устройства.

С полными условиями гарантийных обязательств можно ознакомиться на сайте изготовителя: [www.intelliko.ru](http://www.intelliko.ru)

## СВИДЕТЕЛЬСТВО О ПРИЕМКЕ И УПАКОВЫВАНИИ

Устройство изготовлено и принято в соответствии с обязательными требованиями государственных (национальных) стандартов, действующей технической документации, признано годным для эксплуатации и упаковано согласно требованиям, предусмотренным в действующей технической документации

Место под наклейку

## ГАРАНТИЙНЫЙ ТАЛОН

Гарантийный срок – двенадцать месяцев со дня поставки оборудования Заказчику (если иное не предусмотрено Договором).

Дата продажи: \_\_\_\_\_

По вопросам гарантийного ремонта, рекламаций и претензий к качеству изделий обращаться в сервисный центр по адресу:

108811, г. Москва, п. Московский, Киевское ш., 22-й км, домовладение. 4, стр.2, пом. 68 Н/2

Тел. +7 (495) 147-43-99, E-mail: support@intelliko.ru; Internet: www.intelliko.ru

### Отметки о ремонте

Дата приема в ремонт	Дата выдачи из ремонта	Сервисный центр/подпись