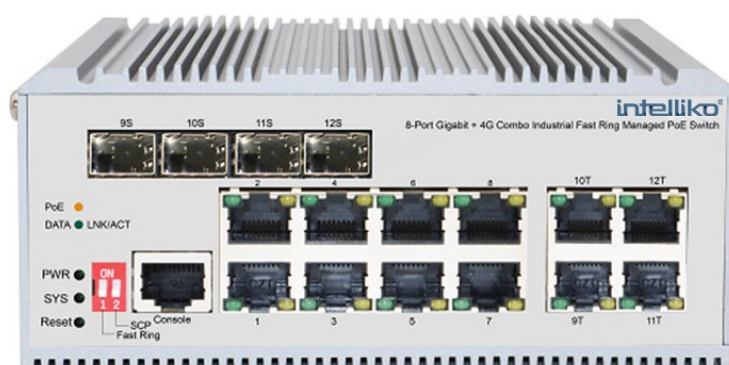


8-портовый гигабитный управляемый промышленный коммутатор с PoE INT-VNST1006-124

EAC



ТЕХНИЧЕСКИЙ ПАСПОРТ ИЗДЕЛИЯ

НАЗНАЧЕНИЕ

Управляемый промышленный 8-ми портовый коммутатор разработан для объединения нескольких устройств внутри одного или нескольких сетевых сегментов. Кроме того, он способен предоставлять электропитание через технологию PoE (Power over Ethernet) и оснащен разъемами для SFP-модуля, обеспечивающего передачу данных по оптическому кабелю. Данная модель имеет специальный теплопроводный корпус и расширенный температурный режим работы. Монтаж модели производится на DIN-рейку.

Устройство относится к техническим средствам небытового назначения.

Дополнительная информация на сайте: www.intelliko.ru и по тел: +7 (495) 147-43-99.

КОМПЛЕКТ ПОСТАВКИ

Комплектация	Количество, шт.
Устройство	1
Паспорт	1
Инструкция по установке и монтажу	1
Консольный провод	1

ТЕХНИЧЕСКИЕ ХАРАКТЕРИСТИКИ

Интерфейсы	8 x 10/100/1000 Мбит/с PoE 4 x 10/100/1000 Мбит/с Combo Консольный порт
Тип управления	Управляемый
Функции	Default – стандартный режим, VLAN – виртуальная локальная сеть, Fast ring - кольцо со счётом на миллисекунды, SCP - протокол копирования файлов между компьютерами.
Максимальная дальность передачи портов	100 м
Протоколы	IEEE 802.3, IEEE 802.3u, IEEE 802.3ab, IEEE 802.3z, IEEE 802.3x, IEEE 802.1X, IEEE 802.1q, IEEE 802.1p, IEEE 802.1d, IEEE 802.1w, IEEE 802.3ad, IEEE802.3af, IEEE802.3at
Мощность PoE на порт	Макс. 30 Вт
Бюджет POE	185 Вт
Выходная мощность	200 Вт
Распиновка разъемов RJ45	DC+: Контакты 1 и 2, DC-: контакты 3 и 6
Индикация	PWR (Зеленый) LNK/ACT (Зеленый) POE (Оранжевый)
Пропускная способность	24 Гбит/с
Таблица MAC адресов	8000 (8K), Автоматическое изучение, автоматическое обновление
Jumbo Frame	9216 Байт
Размер буфера пакетов	4.1 Мбит
Метод коммутации	Store-and-Forward
Скорость перенаправления пакетов	17,86 млн. пакетов/с
Корпус	Металлический
Количество кулеров	0
Габаритные размеры	145 x 110,5 x 62,3 мм
Вес	<5кг
Питание	DC:48-57V

Рабочая температура	-40°C ~ 75 °C
Температура хранения	-40 °C ~ 80 °C
Рабочая влажность	5% ~ 95% (без конденсата)
Влажность при хранении	0% ~ 95% (без конденсата)
Степень защиты	IP43
Грозазащита	Общий режим: 6 кВ Дифференциальный режим: 2 кВ
Электростатический стандарт (ESD)	Воздушный разряд: 8 кВ Контактный разряд: 6 кВ

ГАБАРИТНЫЕ И УСТАНОВОЧНЫЕ РАЗМЕРЫ

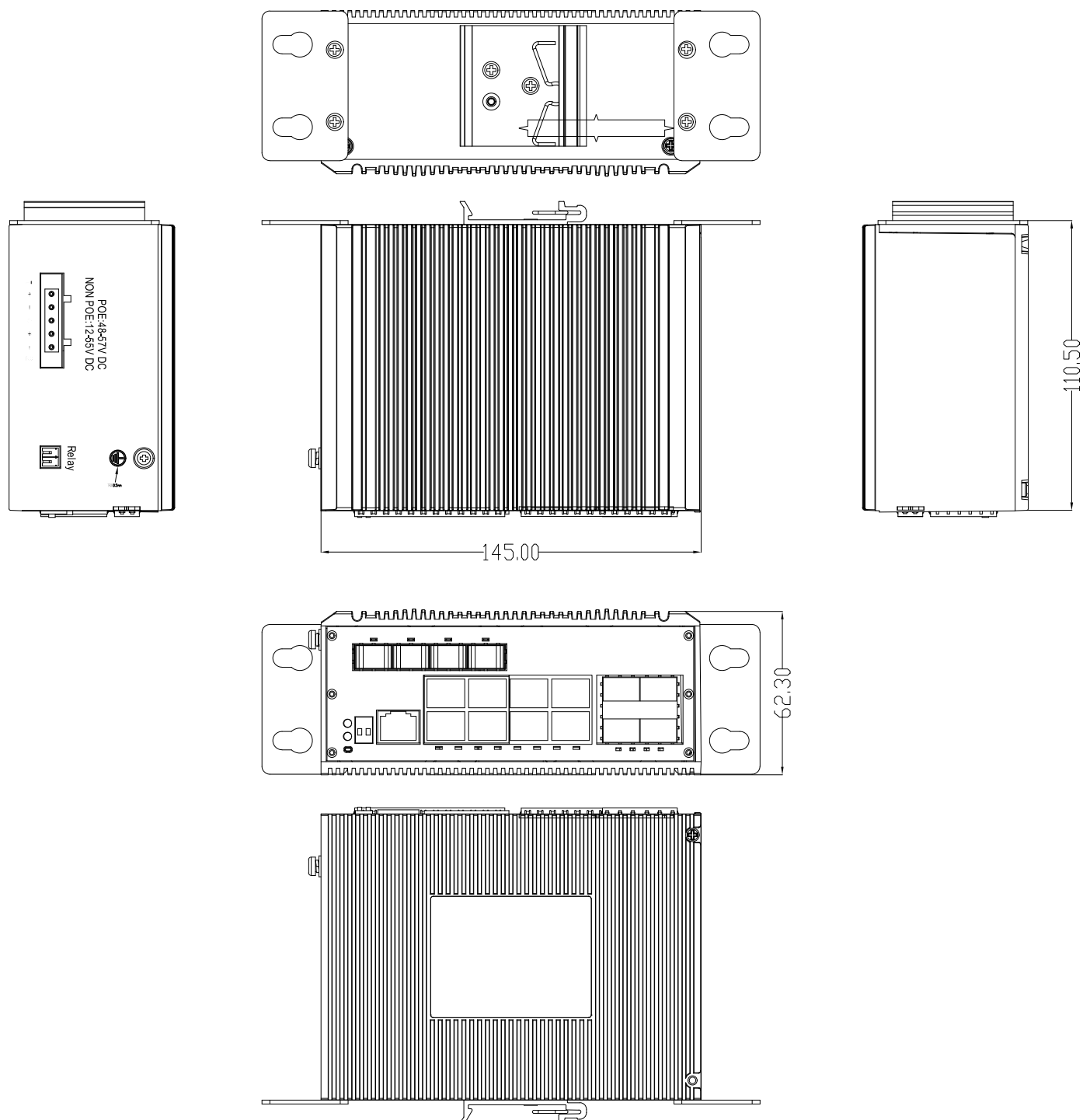
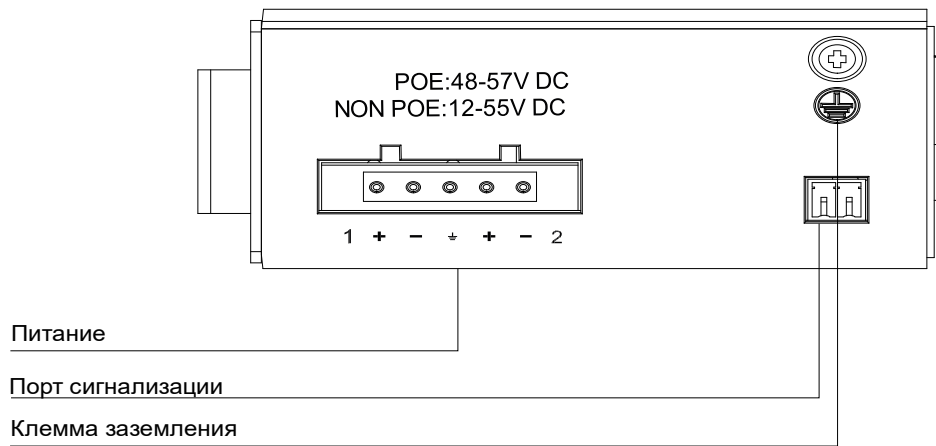
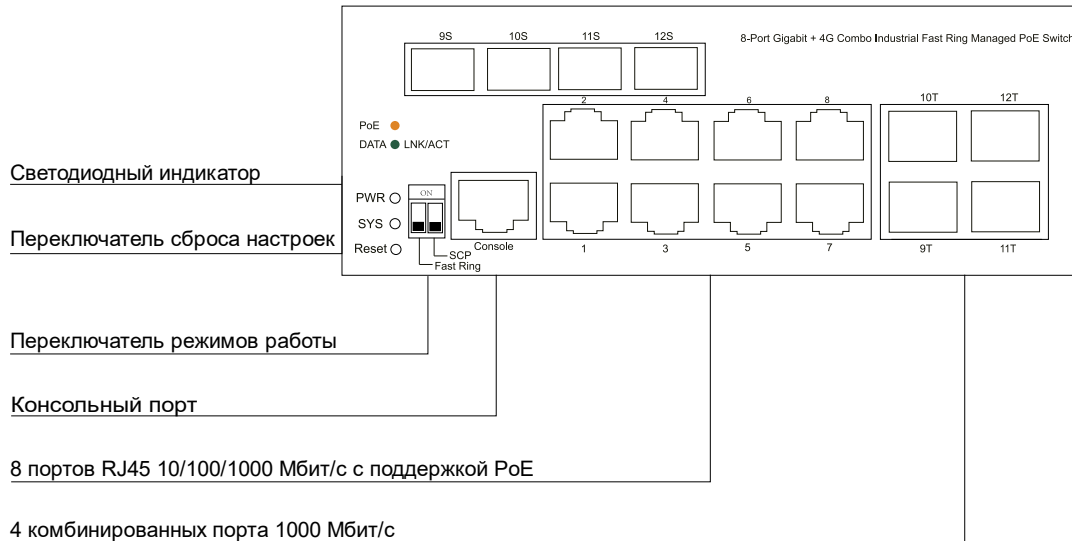


СХЕМА ПОДКЛЮЧЕНИЯ

Разные устройства могут иметь различные кабели; пожалуйста, обратитесь к фактическому продукту.



Разъем	Описание
8 портов RJ45 10/100/1000 Мбит/с с поддержкой PoE	Подключение сетевых устройств на скорости до 1000 Мбит/с. Поддержка технологии PoE (Power over Ethernet).
4 комбинированных порта 1000 Мбит/с	Комбинированный порт представляет собой один порт с двумя разъемами: RJ45 и SFP. Одновременно может быть активно только одно соединение: либо по RJ45, либо оптическое через SFP-модуль. Подключение к внешней сети на скорости до 1000 Мбит/с.
Питание	Подключение источника питания DC:48-57V
Клемма заземления	Металлический винт, обеспечивающий подключение заземления для электрических систем и защиту от перенапряжений и коротких замыканий.
Переключатель режимов работы	Кнопка переключения режимов SCP и Fast Ring
Переключатель сброса настроек	Позволяет сбросить настройки коммутатора на заводские.
Консольный порт	Позволяет подключить устройство для настройки коммутатора.
Светодиодный индикатор	Светодиодная индикация состояния портов. Описание индикации представлено в таблице.

Порт сигнализации	Порт аварийной сигнализации, поддерживающий функцию отправки сигналов о неисправностях машины. Этот интерфейс необходимо подключить к внешнему устройству аварийной сигнализации.
-------------------	---

LED	Цвет	Значение
PWR	Зеленый	Не горит: питание отсутствует. Горит: указывает на наличие питания в коммутаторе
LNK/ACT	Зеленый	Не горит: к соответствующему порту не подключено ни одно устройство. Горит: указывает на успешное установление соединения через этот порт. Мигает: указывает на то, что коммутатор активно отправляет или принимает данные через этот порт.
PoE	Оранжевый	Не горит: не подключено устройство с питанием PoE (PD). Горит: к порту подключен PoE PD, который успешно подает питание. Мигает: указывает на нештатную подачу питания на порт.

УКАЗАНИЯ МЕР БЕЗОПАСНОСТИ

Устройство полностью соответствует требованиям безопасности ТР ТС 020/2011 «Электромагнитная совместимость технических средств» и требованиям ГОСТ 30804.6.2-2013 (IEC 61000-6-2:2005).

Меры безопасности при установке и эксплуатации должны соответствовать требованиям «Правил технической эксплуатации электроустановок потребителей электрической энергии» и «Правил по охране труда при эксплуатации электроустановок».

СВЕДЕНИЯ ОБ УТИЛИЗАЦИИ, ТРАНСПОРТИРОВКЕ И ХРАНЕНИИ

Устройство содержит в себе радиоэлектронные компоненты и подлежит утилизации в соответствии с требованиями утилизации подобных устройств, предъявляемыми в регионе эксплуатации.

Устройство подлежит транспортировке в транспортной таре в любых видах крытых транспортных средств. Установка и крепление должны обеспечивать устойчивое положение устройства, исключать возможность смещения и ударов.

Упакованное устройство должно храниться в сухих (закрытых) складских помещениях с температурой не ниже 5°C при относительной влажности воздуха (65 ± 15) %.

ГАРАНТИЯ ИЗГОТОВИТЕЛЯ

Гарантийный срок оборудования - 12 календарных месяцев со дня поставки оборудования Заказчику и подписания товарно-транспортной накладной. (Гарантийный срок может быть изменен в соответствии с условиями Договора поставки).

В течение гарантийного срока изготовитель устраняет все повреждения, связанные с дефектами оборудования. По своему выбору изготовитель выполняет гарантийные обязательства либо путём ремонта, либо путём замены дефектного оборудования и его составных частей. Срок гарантии на заменяемое/ремонтируемое оборудование продлевается на период устранения дефектов.

Гарантийные обязательства не распространяются на повреждения в результате неосторожного обращения с оборудованием, а именно: грубое механическое воздействие (удар, падение), а также в случае нарушения норм эксплуатации, указанных в технической документации на оборудование.

Адрес сервисной службы:

108811, г. Москва, п. Московский, Киевское ш., 22-й км, двлд. 4, стр.2, пом. 68 Н/2

Тел. +7 (495) 147-43-99, E-mail: support@intelliko.ru, Internet: www.intelliko.ru

ГАРАНТИЙНЫЙ ТАЛОН

Наименование устройства: _____
Марка, артикул, типоразмер: _____
Заводской номер устройства _____

Наименование и адрес торгующей организации:

ООО «Интеллико»
108811, г. Москва, п. Московский, Киевское ш., 22-й км, двлд. 4, стр.2, пом. 68 Н/2
Тел. +7 (495) 147-43-99

Предприятие-изготовитель:

ООО «Интеллико»
108811, г. Москва, п. Московский, Киевское ш., 22-й км, двлд. 4, стр.2, пом. 68 Н/2
Тел. +7 (495) 147-43-99

Дата продажи _____ Подпись продавца _____

Штамп или печать

Штамп о приемке
торгующей организации

С условиями гарантии СОГЛАСЕН

ПОКУПАТЕЛЬ _____ (подпись)

Гарантийный срок – Двенадцать месяцев со дня поставки оборудования Заказчику (если иное не предусмотрено Договором).

По вопросам гарантийного ремонта, рекламаций и претензий к качеству изделий обращаться в сервисный центр по адресу:

108811, г. Москва, п. Московский, Киевское ш., 22-й км, двлд. 4, стр.2, пом. 68 Н/2
Тел. +7 (495) 147-43-99, E-mail: support@intelliko.ru; Internet: www.intelliko.ru

При предъявлении претензии по качеству товара покупатель предоставляет следующие документы:

1. Заявление в произвольной форме, в котором указываются:
название организации или Ф.И.О. покупателя, фактический адрес и контактные телефоны;
название и адрес организации, проводившей монтаж и пусконаладку;
краткое описание дефекта.
2. Документ, подтверждающий покупку изделия (накладная, квитанция).
3. Настоящий заполненный гарантийный талон.

Отметка о возврате или обмене товара:

Дата _____ Подпись _____

СВИДЕТЕЛЬСТВО О ПРИЕМКЕ

СВИДЕТЕЛЬСТВО О ПРИЕМКЕ		
_____	_____	№ _____
наименование изделия	обозначение	заводской номер
изготовлен(а) и принят(а) в соответствии с обязательными требованиями государственных (национальных) стандартов, действующей технической документации и признан(а) годным(ой) для эксплуатации.		
Начальник ОТК		
МП _____	_____	_____
	личная подпись	расшифровка подписи

	год, месяц, число	
линия отреза при поставке на экспорт		
Руководитель предприятия	_____	
	Обозначение документа, по которому Производится поставка	
МП _____	_____	_____
	личная подпись	расшифровка подписи

	год, месяц, число	

СВИДЕТЕЛЬСТВО ОБ УПАКОВЫВАНИИ

СВИДЕТЕЛЬСТВО ОБ УПАКОВЫВАНИИ		
_____	_____	№ _____
наименование изделия	обозначение	заводской номер
Упакован(а)	_____	
	наименование или код изготовителя	
согласно требованиям, предусмотренным в действующей технической документации.		
_____	_____	_____
должность	личная подпись	расшифровка подписи

год, месяц, число		